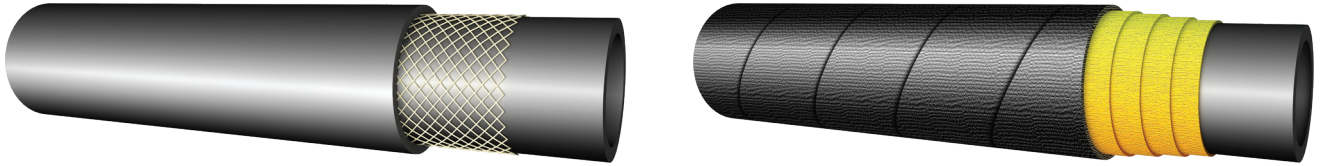




FIRE



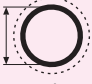




• przeznaczony do urządzeń gaśniczych ochrony przeciwpożarowej o ciśnieniu roboczym do 4,0 MPa • temp. pracy: od -30°C do +60°C • warstwa wew.: gumowa, SBR, czarna, gładka • wzmocnienie: tekstylne • warstwa zew.: gumowa, EPDM/SBR, czarna, gładka (**Typ I**) lub z odciskiem tkaniny (**Typ II**), odporna na czynniki atmosferyczne

• assigned to the extinguishing devices with working pressure up to 4.0 MPa • working temp.: from -30°C up to +60°C • tube: SBR, black, smooth • reinforcement: textile • cover: EPDM/SBR, black, smooth (**type I**) or with cloth impression (**type II**), resistant to atmospheric factors

• vorgesehen für Löscheräte mit Betriebsdruck bis 4,0 MPa • Betriebstemperatur: von -30°C bis +60°C • Seele: SBR, schwarz, glatt • Verstärkung: textil • Decke: EPDM/SBR, schwarz, glatt (**Typ I**) oder mit dem Gewebeabdruck (**Typ II**), beständig gegen atmosphärische Faktoren

• предназначенный для огнетушительных установок противопожарной защиты с рабочим давлением до 4,0 МПа • рабочая температура от -30°C до +60°C • внутренний слой: резиновый, SBR, чёрный • усиление: текстильное • наружный слой: резиновый, EPDM/SBR, чёрный, гладкий (**тип I**) или с оттиском ткани (**тип II**), устойчивый к атмосферным воздействиям

Dane techniczne / Technical data / Technische Daten / Технические данные:

 mm / мм	 mm / мм	 МПа / МПа	 МПа / МПа	 max. m / макс. м
Typ I				
8,0	3,6	2,0	6,3	50
10,0	3,6	2,0	6,3	50
12,5	3,6	2,0	6,3	50
16,0	3,6	2,0	6,3	50
Typ II				
8,0	5,3	4,0	12,0	20
10,0	5,3	4,0	12,0	20
12,5	5,3	4,0	12,0	20
16,0	6,5	4,0	12,0	20

WT-35/98
PN-EN ISO 1307